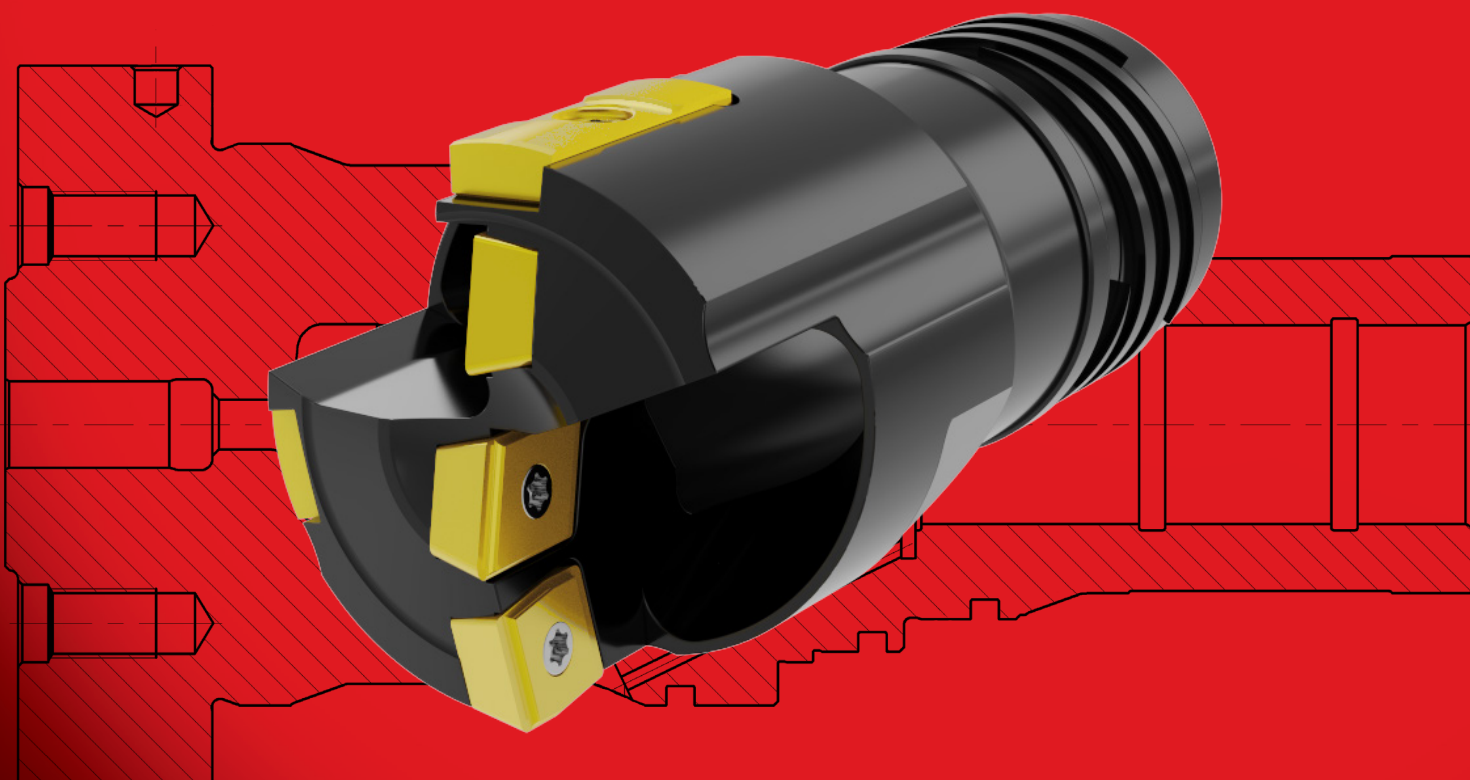




DirectDex WIERTŁA DO GŁĘBOKIEGO WIERCENIA

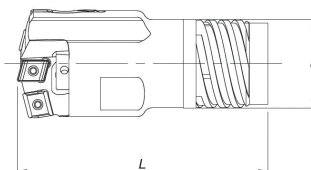
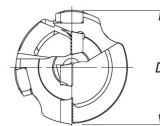
Zakres średnic 25 mm - 65 mm (0.984" - 2.559")



Wiertła DirectDex system STS

Zakres średnic: 25,00 mm – 65,00 mm (0.984" - 2.559")

Przykład oznaczenia: DDSM02500M403 (mm), DDS02500M403 (")



DD		S		M02500		M		4		03	
Rodzaj wiertła		System narzędziowy		Średnica wiertła		Rodzaj połączenia		Rodzaj gwintu		Wielkość przedłużacza	
Opis	Kod	Opis	Kod	Opis	Symbol	Opis	Kod	Opis	Kod	Opis	Symbol
DirectDex	DD	STS	S	Wymiar w mm (###.## mm)	M#####	Męski/ Zewnętrzny	M	4-zwojowy	4	25.00 - 26.40 mm .984 - 1.039"	03
				Wymiar w calach ##.### in	#####						
				Przykład: 25.00 mm (1.000")	M02500 (01000)	Żeński/ Wewnętrzny	F	1-zwojowy	1		

Tabela symboli przedłużaczy

Zakres średnic	25.00 - 26.40 mm	26.41 - 28.70 mm	28.71 - 31.00 mm	31.01 - 33.30 mm	33.31 - 36.20 mm	36.21 - 39.60 mm	39.61 - 43.00 mm	43.01 - 47.00 mm	47.01 - 51.70 mm	51.71 - 56.20 mm	56.21 - 65.00 mm	60.61-65.00 mm
	.984 - 1.039"	1.040 - 1.129"	1.130 - 1.220"	1.221 - 1.311"	1.312 - 1.425"	1.426 - 1.559"	1.560 - 1.693"	1.694 - 1.850"	1.851 - 2.035"	2.036 - 2.212"	2.213 - 2.559"	2.386-2.554"
Symbol	03	04	05	06	07	08	09	10	11	12	13	13E

Średnica wiertła	Oznaczenie wiertła	Przedłużacz	Wymiary wiertła		Symbole płytek i przewodników			
'D'		symbol	średnica "d"	długość L	Zewnętrzna	Centralna	Pośrednia	Prowadnik
25.00 - 26.40 mm	DDSM#####M403	03	22 mm	73 mm	BTDDN06PGU1TE	BTDDN05CGU1TE	BTDDN05IGU1TE	GPS0618DDTE
0.984 - 1.039 in	DDS#####M403		0.866 in	2.755 in	800-06 03 08H-P-G	800-05 03 08M-C-G	800-05 03 08M-I-G	800-06A
26.41 - 28.70 mm	DDSM#####M404	04	24 mm	74 mm	BTDDN06PGU1TE	BTDDN05CGU1TE	BTDDN05IGU1TE	GPS0618DDTE
1.04 - 1.129 in	DDS#####M404		0.945 in	2.795 in	800-06 03 08H-P-G	800-05 03 08M-C-G	800-05 03 08M-I-G	800-06A
28.71 - 31.00 mm	DDSM#####M405	05	26 mm	75 mm	BTDDN06PGU1TE	BTDDN06CGU1TE	BTDDN05IGU1TE	GPS0720DDTE
1.130 - 1.220 in	DDS#####M405		1.024 in	2.95 in	800-06 03 08H-P-G	800-06 T3 08M-C-G	800-05 03 08M-I-G	800-06A
31.01 - 33.30 mm	DDSM#####M406	06	28 mm	76 mm	BTDDN08PGU1TE	BTDDN06CGU1TE	BTDDN06IGU1TE	GPS0720DDTE
1.221 - 1.311 in	DDS#####M406		1.102 in	2.992 in	800-08 T3 08H-P-G	800-06 T3 08M-C-G	800-06 T3 08M-I-G	800-07A
33.31-33.99mm	DDSM#####M407	07	30 mm	77 mm	BTDDN08PGU1TE	BTDDN06CGU1TE	BTDDN06IGU1TE	GPS0720DDTE
1.312 - 1.338 in	DDS#####M407		1.181 in	3.031 in	800-08 T3 08H-P-G	800-06 T3 08M-C-G	800-06 T3 08M-I-G	800-07A
34.00-34.99 mm	DDSM#####M407		30 mm	77 mm	BTDDN08PGU1TE	BTDDN08CGU1TE	BTDDN08IGU1TE	GPS0720DDTE
1.339 - 1.377 in	DDS#####M407		1.181 in	3.031 in	800-08 T3 08H-P-G	800-08 T3 08M-C-G	800-08 T3 08M-I-G	800-07A
35.00-36.20 mm	DDSM#####M407		30.0 mm	77 mm	BTDDN08PGU1TE	BTDDN08CGU1TE	BTDDN08IGU1TE	GPS0720DDTE
1.378-1.425 in	DDS#####M407		1.181 in	3.031 in	800-08 T3 08H-P-G	800-08 T3 08M-C-G	800-08 T3 08M-I-G	800-07A
36.21-38.99 mm	DDSM#####M408	08	33 mm	89 mm	BTDDN09PGU1TE	BTDDN08CGU1TE	BTDDN08IGU1TE	GPS0720DDTE
1.426-1.535 in	DDS#####M408		1.299 in	3.503 in	800-09 T3 08H-P-G	800-08 T3 08M-C-G	800-08 T3 08M-I-G	800-07A
39.00-39.60 mm	DDSM#####M408		33.0 mm	89 mm	BTDDN09PGU1TE	BTDDN08CGU1TE	BTDDN08IGU1TE	GPS0825DDTE
1.536-1.559 in	DDS#####M408		1.299 in	3.503 in	800-09 T3 08H-P-G	800-08 T3 08M-C-G	800-08 T3 08M-I-G	800-08A
39.61-43.00 mm	DDSM#####M409	09	36.0 mm	93 mm	BTDDN09PGU1TE	BTDDN10CGU1TE	BTDDN08IGU1TE	GPS0825DDTE
1.560-1.692 in	DDS#####M409		1.417 in	3.661 in	800-09 T3 08H-P-G	800-10 T3 08M-C-G	800-08 T3 08M-I-G	800-08A
43.01-47.00 mm	DDSM#####M410	10	39 mm	95 mm	BTDDN09PGU1TE	BTDDN12CGU1TE	BTDDN08IGU1TE	GPS1030DDTE
1.693-1.850 in	DDS#####M410		1.535 in	3.740 in	800-09 T3 08H-P-G	800-12 T3 08M-C-G	800-08 T3 08M-I-G	800-10A
47.01-49.99 mm	DDSM#####M411	11	43 mm	102 mm	BTDDN11PGU1TE	BTDDN10CGU1TE	BTDDN08IGU1TE	GPS1030DDTE
1.851-1.968 in	DDS#####M411		1.692 in	4.015 in	800-11 T3 08H-P-G	800-10 T3 08M-C-G	800-08 T3 08M-I-G	800-10A
50.00-51.70 mm	DDSM#####M411		43 mm	102 mm	BTDDN11PGU1TE	BTDDN10CGU1TE	BTDDN08IGU1TE	GPS1030DDTE
1.969-2.035 in	DDS#####M411		1.696 in	4.015 in	800-11 T3 08H-P-G	800-10 T3 08M-C-G	800-08 T3 08M-I-G	800-10A
51.71-54.99 mm	DDSM#####M412	12	47 mm	110 mm	BTDDN11PGU1TE	BTDDN10CGU1TE	BTDDN12IGU1TE	GPS1235DDTE
2.036-2.165 in	DDS#####M412		1.850 in	4.330 in	800-11 T3 08H-P-G	800-10 T3 08M-C-G	800-12 T3 08M-I-G	800-12A
55.00-56.20 mm	DDSM#####M412		47.0 mm	110 mm	BTDDN11PGU1TE	BTDDN10CGU1TE	BTDDN12IGU1TE	GPS1235DDTE
2.166-2.212 in	DDS#####M412		1.850 in	4.330 in	800-11 T3 08H-P-G	800-10 T3 08M-C-G	800-12 T3 08M-I-G	800-12A
56.21-57.99 mm	DDSM#####M413	13	51 mm	115 mm	BTDDN11PGU1TE	BTDDN10CGU1TE	BTDDN12IGU1TE	GPS1235DDTE
2.213-2.283 in	DDS#####M413		2.008 in	4.527 in	800-11 T3 08H-P-G	800-12 T3 08M-C-G	800-12 T3 08M-I-G	800-12A
58.00-65.00 mm	DDSM#####M413		51 mm	115 mm	BTDDN11PGU1TE	BTDDN10CGU1TE	BTDDN12IGU1TE	GPS1235DDTE
2.284-2.559 in	DDS#####M413		2.008 in	4.527 in	800-11 T3 08H-P-G	800-12 T3 08M-C-G	800-12 T3 08M-I-G	800-12A

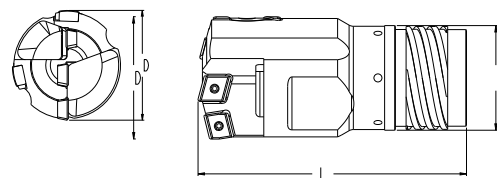
Płytki skrawające Sunnen DirectDex są dostępne z łamaczem wióra "G" i "L". Oznaczenie płytki z łamaczem wióra "L" : 800-06 03 08H-P-L.

Pozycje oznaczone kolorem czerwonym są artykułami Sunnen. Kolor żółty odzwierciedla oznaczenie Sandvik Cormant.

Wiertła DirectDex system DTS

Zakres średnic: 25,00 mm – 65,00 mm (0.984" - 2.559")

Przykład oznaczenia: DDDM02500M403(mm), DDD02500M403(")



DD		D		M02500		M		4		03	
Rodzaj wiertła		System narzędziowy		Średnica wiertła		Rodzaj połączenia		Rodzaj gwintu		Wielkość przedłużacza	
Opis	Kod	Opis	Kod	Opis	Symbol	Opis	Kod	Opis	Kod	Opis	Symbol
DirectDex	DD	DTS	D	wymiar w mm ###.## mm	M#####	Męski/ Zewnętrzny	M	4-zwojowy	4	25.00 - 26.40 mm .984 - 1.039"	03
				wymiar w calach ##.### in	#####						
				Przykład: 25.00 mm (1.000")	M02500 (01000)	Żeński/ Wewnętrzny	F	1-zwojowy	1		

Tabela symboli przedłużaczy

Zakres średnic	25.00 - 26.40 mm	26.41 - 28.70 mm	28.71 - 31.00 mm	31.01 - 33.30 mm	33.31 - 36.20 mm	36.21 - 39.60 mm	39.61 - 43.00 mm	43.01 - 47.00 mm	47.01 - 51.70 mm	51.71 - 56.20 mm	56.21 - 65.00 mm
	.984 - 1.039"	1.040 - 1.129"	1.130 - 1.220"	1.221 - 1.311"	1.312 - 1.425"	1.426 - 1.559"	1.560 - 1.693"	1.694 - 1.850"	1.851 - 2.035"	2.036 - 2.212"	2.213 - 2.559"
Symbol	03	04	05	06	07	08	09	10	11	12	13

Średnica wiertła	Oznaczenie wiertła	Przedłużacz	Wymiary wiertła		Symbole płytek i przewodników			
'D'		symbol	średnica 'd'	długość 'L'	Zewnętrzna	Centralna	Pośrednia	Prowadnik
25.00 - 26.40 mm	DDDM#####M403	03	23.50mm	67.20mm	BTDDN06PGU1TE	BTDDN05CGU1TE	BTDDN05IGU1TE	GPS0618DDTE
0.984 - 1.039 in	DDD#####403		0.925 in	2.645 in	800-06 03 08H-P-G	800-05 03 08M-C-G	800-05 03 08M-I-G	800-06A
26.41 - 28.70 mm	DDDM#####M404	04	26 mm	72 mm	BTDDN06PGU1TE	BTDDN05CGU1TE	BTDDN05IGU1TE	GPS0618DDTE
1.04 - 1.129 in	DDD#####404		1.024 in	2.835 mm	800-06 03 08H-P-G	800-05 03 08M-C-G	800-05 03 08M-I-G	800-06A
28.71 - 31.00 mm	DDDM#####M405	05	28 mm	74 mm	BTDDN06PGU1TE	BTDDN06CGU1TE	BTDDN05IGU1TE	GPS0720DDTE
1.130 - 1.220 in	DDD#####405		1.102 in	2.913 in	800-06 03 08H-P-G	800-06 03 08M-C-G	800-05 03 08M-I-G	800-06A
31.00 - 33.30 mm	DDDM#####M406	06	30.5 mm	75 mm	BTDDN08PGU1TE	BTDDN06CGU1TE	BTDDN06IGU1TE	GPS0720DDTE
1.220 - 1.311 in	DDD#####406		1.201 in	2.952 in	800-08 T3 08H-P-G	800-06 T3 08M-C-G	800-06 T3 08M-I-G	800-07A
33.31 - 33.99 mm	DDDM#####M407	07	33 mm	83 mm	BTDDN08PGU1TE	BTDDN06CGU1TE	BTDDN06IGU1TE	GPS0720DDTE
1.311 - 1.338 in	DDD#####407		1.299 in	3.267 in	800-08 T3 08H-P-G	800-06 T3 08M-C-G	800-06 T3 08M-I-G	800-07A
34.00-34.99 mm	DDDM#####M407		33 mm	83 mm	BTDDN08PGU1TE	BTDDN08CGU1TE	BTDDN08IGU1TE	GPS0720DDTE
1.339 - 1.377 in	DDD#####407		1.299 in	3.267 in	800-08 T3 08H-P-G	800-08 T3 08M-C-G	800-08 T3 08M-I-G	800-07A
35.00 – 36.20 mm	DDDM#####M407		33mm	83mm	BTDDN08PGU1TE	BTDDN08CGU1TE	BTDDN08GU1TE	GPS0720DDTE
1.378 -1.425mm	DDD#####M407		1.299 in	3.267 in	800-08 T3 08H-P-G	800-08 T3 08M-C-G	800-08 T3 08M-I-G	800-07A
36.21 - 38.99 mm	DDDM#####M408	08	35.50 mm	88 mm	BTDDN08PGU1TE	BTDDN08CGU1TE	BTDDN08IGU1TE	GPS0720DDTE
1.426 - 1.535 in	DDD#####408		1.398 in	3.464 in	800-08 T3 08H-P-G	800-08 T3 08M-C-G	800-08 T3 08M-I-G	800-07A
39.00 - 39.60 mm	DDDM#####M408		35.50 mm	88 mm	BTDDN09PGU1TE	BTDDN08CGU1TE	BTDDN08IGU1TE	GPS0720DDTE
1.536 - 1.559 in	DDD#####408	09	1.398 in	3.464 in	800-09 T3 08H-P-G	800-08 T3 08M-C-G	800-08 T3 08M-I-G	800-07A
39.61 - 43.00 mm	DDDM#####M409		39 mm	92 mm	BTDDN09PGU1TE	BTDDN08CGU1TE	BTDDN08IGU1TE	GPS0825DDTE
1.559 - 1.692 in	DDD#####409	10	1.535 in	3.622 in	800-09 T3 08H-P-G	800-08 T3 08M-C-G	800-08 T3 08M-I-G	800-08A
43.01-47.00 mm	DDDM#####M410		42.5 mm	94 mm	BTDDN09PGU1TE	BTDDN10GU1TE	BTDDN08IGU1TE	GPS0825DDTE
1.693 - 1.850 in	DDD#####410	11	1.673 in	3.700 in	800-09 T3 08H-P-G	800-10 T3 08M-C-G	800-08 T3 08M-I-G	800-08A
47.01 - 49.99 mm	DDDM#####M411		46.5 mm	104 mm	BTDDN09PGU1TE	BTDDN12CGU1TE	BTDDN08IGU1TE	GPS1030DDTE
1.851 - 1.968 in	DDD#####411		1.831 in	4.094 in	800-09 T3 08H-P-G	800-12 T3 08M-C-G	800-08 T3 08M-I-G	800-10A
50.00 - 51.70 mm	DDDM#####M411		46.5 mm	104 mm	BTDDN11PGU1TE	BTDDN10CGU1TE	BTDDN08IGU1TE	GPS1030DDTE
1.968 - 2.035 in	DDD#####411	12	1.831 in	4.094 in	800-11 T3 08H-P-G	800-10 T3 08M-C-G	800-08 T3 08M-I-G	800-10A
51.71 - 54.99 mm	DDDM#####M412		51 mm	109 mm	BTDDN11PGU1TE	BTDDN10CGU1TE	BTDDN08IGU1TE	GPS1030DDTE
2.036 - 2.165 in	DDD#####412		2.008 in	4.291 in	800-11 T3 08H-P-G	800-10 T3 08M-C-G	800-08 T3 08M-I-G	800-10A
55.00-56.20 mm	DDDM#####M412		51 mm	109 mm	BTDDN11PGU1TE	BTDDN10CGU1TE	BTDDN12IGU1TE	GPS1235DDTE
2.166 - 2.211 in	DDD#####412	13	2.008 in	4.291 in	800-11 T3 08H-P-G	800-10 T3 08M-C-G	800-12 T3 08M-I-G	800-12A
56.21 - 57.99 mm	DDDM#####M413		55.5 mm	113,30 mm	BTDDN11PGU1TE	BTDDN10CGU1TE	BTDDN12IGU1TE	GPS1235DDTE
2.212 - 2.283 in	DDD#####413		2.185 in	4.460 in	800-11 T3 08H-P-G	800-10 T3 08M-C-G	800-12 T3 08M-I-G	800-12A
58.00-65.00 mm	DDDM#####M413		55.5 mm	113,30 mm	BTDDN11PGU1TE	BTDDN12CGU1TE	BTDDN12IGU1TE	GPS1235DDTE
2.284-2.559 in	DDD#####413		2.185 in	4.460 in	800-11 T3 08H-P-G	800-12 T3 08M-C-G	800-12 T3 08M-I-G	800-12A

Płytki skrawające Sunnen DirectDex są dostępne z łamaczem wióra "G" i "L". Oznaczenie płytki z łamaczem wióra "L" : 800-06 03 08H-P-L.

Pozycje oznaczone kolorem czerwonym są artykułami Sunnen. Kolor żółty odzwierciedla oznaczenie Sandvik Cormant.

Wiertarka do głębokich otworów Sunnen SHD-()

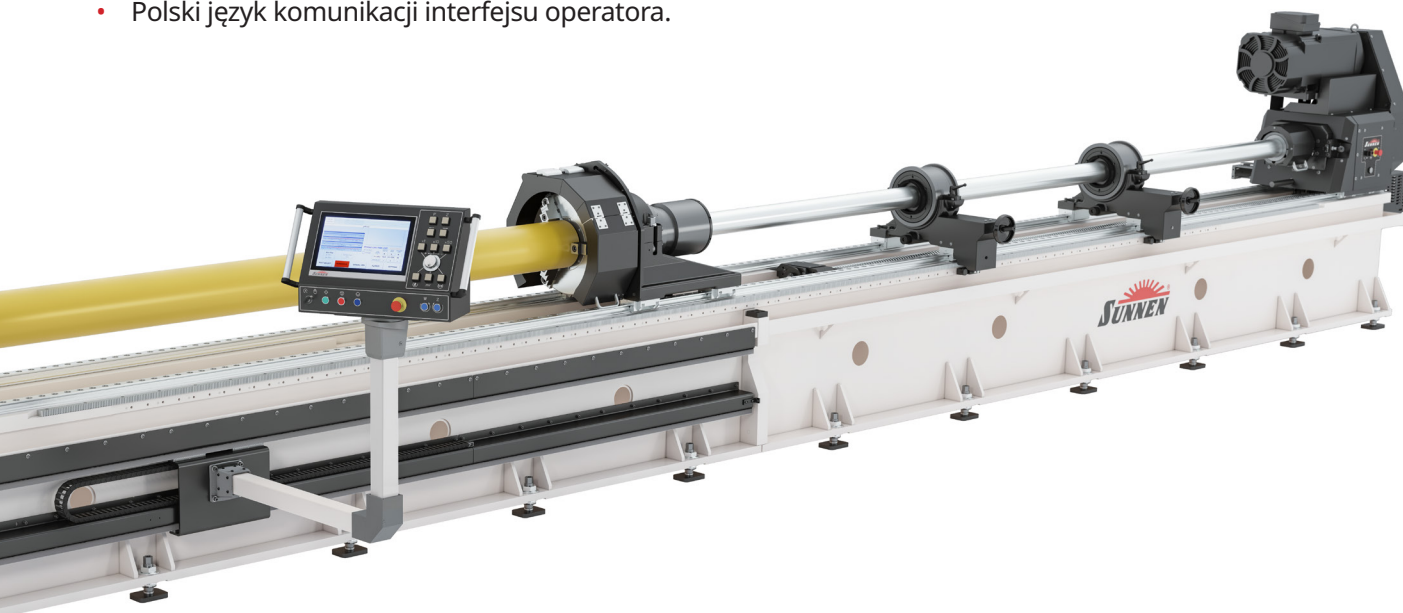
- **Standardowe modele**
 - SHD-2500D: maksymalna długość otworu 2m
 - SHD-4500D: maksymalna długość otworu 4m
 - SHD-6500D: maksymalna długość otworu 6m
- Sztywny korpus obrabiarki wykonany w technologii spawanej
- Mocne uchwyty trójszczekowe
- Wrzeciennik narzędziowy z napędem o mocy 67 kW (90 KM)
- Wrzeciennik części obrabianej z napędem o mocy 38 kW (50 KM)
- Serwomechanizm elektryczny firmy Beckoff w napędzie posuwu. Śruba toczna o średnicy:
 - 80mm (3.15") dla maszyn SHD-2500D / SHD-4500D
 - 100mm (3.84") dla maszyny SHD-6500D
- Prowadnice toczne Bosch-Rexroth o rozmiarze 55mm (2.16")
- Układ sterowania PC firmy Beckoff z ekranem dotykowym 394mm(15.5")
- Przemieszczenie części obrabianej realizowane przy pomocy zespołu zębata - zębnik.
- Systemy automatycznego smarowania śruby tocznej, prowadnic i zębata
- Klimatyzator szafy elektrycznej zapewnia stabilne warunki pracy dla podzespołów elektronicznych.
- Standardy bezpieczeństwa obsługi i pracy dzięki zastosowaniu kurtyny świetlnej, osłon z łącznikami i stopu awaryjnego. Maszyna zgodna z wymogami CE.



Układ sterowania PLC z dedykowanym

Cechy i zalety:

- Wszystkie funkcje i ruchy maszyny są obsługiwane przez układ sterowania
- Graficzne i cyfrowe wskaźniki na ekranie interfejsu operatora pokazują położenie narzędzia, siłę posuwu, obciążenie narzędzia, ciśnienie i przepływ oleju
- Wolny start posuwu
- Układ zabezpieczający narzędzie przed przeciążeniem
- Port USB dla zewnętrznej archiwizacji programów
- Jednostki parametrów programu: mm lub cale
- Pojemność pamięci programów umożliwia archiwizację do 500 ustawień
- Ekran diagnostyczny maszyny
- Polski język komunikacji interfejsu operatora.
- Sterownik PLC firmy Beckhoff z kolorowym ekranem dotykowym o rozmiarze 394mm (15.5")

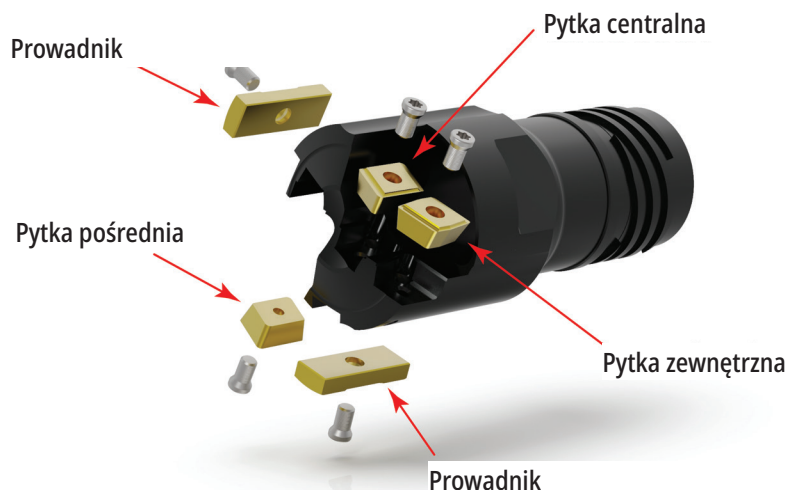


Agregat ze zbiornikiem, zespołem filtracji i chłodzenia oleju

Cechy i zalety:

- Dwukomorowy zbiornik na olej brudny i czysty o pojemności maksymalnej 6245 litrów(1650 gal) i pojemności operacyjnej 3765 litrów(1000 gal)
- Spawana konstrukcja zbiornika z blachy o grubości 4,75mm(0,187"). Podwójne ściany opcjonalnie
- Zespół filtracyjny o dużym przepływie i dokładności filtrowania 10..m
- Śrubowa pompa oleju o maksymalnym przepływie 757 l/min (200gal/min) i ciśnieniu 5,2MPa
- Filtr wejściowy 70µm
- Chłodziarka oleju
- Automatyczny miernik poziomu oleju
- Transporter wiórów

Wiertła DirectDex: oznaczenia płytek, przewodników, śrub



Zakres średnicy wiertła	Płytki zewnętrzna	Zakres średnicy wiertła	Płytki centralna	Zakres średnicy wiertła	Płytki pośrednia	Zakres średnicy wiertła	Prowadnik
25.00 - 31.00 mm	BTDDN06PGU1TE	25.00 - 28.70 mm	BTDDN05CGU1TE	25.00 - 31.00 mm	BTDDN05IGU1TE	25.00 - 31.00 mm	GPS0618DDTE
0.984 - 1.220"	800-06 03 08H-P-G	0.984 - 1.130"	800-05 03 08M-C-G	0.984 - 1.220"	800-05 03 08M-I-G	0.984 - 1.220"	800-06A
	Śruba PHSM1151 5513 020 05		Śruba PHSM1151 5513 020 05		Śruba PHSM1151 5513 020 05		Śruba PHSM1152 5513 020 20
31.01 - 38.99 mm	BTDDN08PGU1TE	28.71 - 33.99 mm	BTDDN06CGU1TE	31.01 - 34.99 mm	BTDDN06IGU1TE	31.01 - 39.60 mm	GPS0720DDTE
1.220 - 1.535"	800-08 T3 08H-P-G	1.113 - 1.338"	800-06 T3 08M-C-G	1.220 - 1.377"	800-06 T3 08M-I-G	1.220 - 1.559"	800-07A
	Śruba PHSM1153 5513 020 34		Śruba PHSM1153 5513 020 34		Śruba PHSM1153 5513 020 34		Śruba PHSM1155 416.1-832
39.00 - 49.99 mm	BTDDN09PGU1TE	34.00 - 43.00 mm	BTDDN08CGU1TE	35.00 - 54.99 mm	BTDDN08IGU1TE	39.61 - 47.00 mm	GPS0825DDTE
1.535 - 1.968"	800-09 T3 08H-P-G	1.339 - 1.692"	800-08 T3 08M-C-G	1.378 - 2.164"	800-08 T3 08M-I-G	1.559 - 1.850"	800-08A
	Śruba PHSM1153 5513 020 34		Śruba PHSM1153 5513 020 34		Śruba PHSM1153 5513 020 34		Śruba PHSM1156 5513 020 16
50.00 - 65.00 mm	BTDDN11PGU1TE	43.01 - 47.00 mm	BTDDN10CGU1TE	55.00 - 65.00 mm	BTDDN12IGU1TE	47.01 - 54.99 mm	GPS1030DDTE
1.968 - 2.559"	800-11 T3 08H-P-G	1.693 - 1.850"	800-10 T3 08M-C-G	2.165 - 2.559"	800-12 T3 08M-I-G	1.85 - 2.164"	800-10A
	Śruba PHSM1153 5513 020 34		Śruba PHSM1153 5513 020 34		Śruba PHSM1153 5513 020 34		Śruba PHSM1157 416.1-833
		47.01 - 49.99 mm	BTDDN12CGU1TE			55.00 - 65.00 mm	GPS1235DDTE
		1.850 - 1.968"	800-12 T3 08M-C-G			2.165 - 2.559"	800-12A
			Śruba PHSM1153 5513 020 34				Śruba PHSM1157 416.1-833
		50.00 - 57.99 mm	BTDDN10CGU1TE				
		1.969 - 2.283"	800-10 T3 08M-C-G				
			Śruba PHSM1153 5513 020 34				
		58.00 - 65.00 mm	BTDDN12CGU1TE				
		2.283 - 2.559"	800-12 T3 08M-C-G				
			Śruba PHSM1153 5513 020 34				

Płytki zewnętrzna



Płytki centralna



Płytki wewnętrzna



Prowadnik



Więcej narzędzi Sunnen do obróbki głębokich otworów

Sunnen jest producentem i dostawcą narzędzi do obróbki głębokich otworów w systemach narzędziowych STS i DTS dla szerokiego zakresu zastosowań i wymagań klientów.



Wiertło - MicroDex

STS	DTS
Zakres średnic	Zakres średnic
15.97 – 28,00 mm	18.40 – 28,00 mm
0.724 – 1.102"	0.628 – 1.102"



Wiertło - HellerDex

STS	DTS
Zakres średnic	Zakres średnic
38.00 – 233.00 mm	38.00 – 184.00 mm
1.496 – 9.173"	1.496 -7.240"



Głowica trepanacyjna - Stabilizer

STS
Zakres średnic
38.00 – 233.00 mm
1.496-9.173"



Głowice rozwierające

STS	DTS
Zakres średnic	Zakres średnic
25.40 – 762 mm	25.40 – 184.00 mm
1.000 – 30.000"	1.000 – 7.240"



Głowice kształtowe

STS	DTS
Na zamówienie	Na zamówienie



A LEGACY OF EXCELLENCE SINCE 1924.

SUNNEN WORLDWIDE



With world headquarters in St. Louis, Missouri, Sunnen is the largest fully integrated company in the world specializing in precision bore creation, sizing and finishing equipment. A Sunnen solution might include honing, lapping, skiving/roller burnishing or deep hole machining...or a combination of those processes.

Our 13 international subsidiaries and over 40 authorized distributors allow us to deliver top quality Sunnen machines, tools, service and training wherever they are needed around the globe.

Sunnen Products Company

World Headquarters
St. Louis, MO – USA

Phone (314) 781-2100
Fax (314) 781-2268
Toll Free (800) 325-3670
Email sunnen@sunnen.com
www.sunnen.com

Sunnen reserves the right to change or revise specifications and product design in connection with any feature of our products contained herein. Such changes do not entitle the buyer to corresponding changes, improvements, additions, or replacements for equipment, supplies or accessories previously sold. Information contained herein is considered to be accurate based on available information at the time of printing. Should any discrepancy of information arise, Sunnen recommends that user verify the discrepancy with Sunnen before proceeding.

Austria – Sunnen Austria GmbH

Phone +43 (0) 5576 74194
Fax +43 (0) 5576 74196
Email sales@sunnen.eu
www.sunnen.at

Belgium – Sunnen Benelux BVBA

Phone +32 38 80 2800
Fax +32 38 44 3901
Email info@sunnen.be
www.sunnen.be

Brazil – Sunnen do Brasil LTDA.

Phone +55 11 4368-4900
Email sunnen@sunnen.com.br
www.sunnen.com.br

Canada – Sunnen Products Company

Phone 844-356-0006
Email canadasales@sunnen.com
www.sunnen.com/canada

China – Shanghai Sunnen Mechanical Co. Ltd.

Phone +86 21 5813 3990
Fax +86 21 5813 2299
Email shsunnen@sunnensh.com
www.sunnensh.com

Czech Republic – Sunnen s.r.o.

Phone +420 383 376 317
Fax +420 383 376 316
Email sunnen@sunnen.cz
www.sunnen.cz

France – Sunnen SAS

Phone +33 01 69 30 0000
Fax +33 01 69 30 1111
Email info@sunnen.fr
www.sunnen.fr

India – Sunnen India Pvt. Ltd.

Phone +91 223 913 6055
Fax +91 223 913 6056
Email sales@sunnen.in
www.sunnen.in

Italy – Sunnen Italia S.r.l.

Phone +39 02 383 417 1
Fax +39 02 383 417 50
Email sunnen@sunnenitalia.com
www.sunnenitalia.com

Poland – Sunnen Polska Sp. z o.o.

Phone +48 22 814 34 29
Fax +48 22 814 34 28
Email sunnen@sunnen.pl
www.sunnen.pl

Russia – Sunnen RUS

Phone +7 495 258 43 43
Fax +7 495 258 91 75
Email sunnen@sunnen-russia.ru
www.sunnen.ru

Switzerland – Sunnen AG

Phone +41 71 649 33 33
Email sales@sunnen.eu
www.sunnen.eu

UK – Sunnen Products Ltd.

Phone +44 1442 39 39 39
Fax +44 1442 39 12 12
Email hemel@sunnen.co.uk